



<http://dic-ds.com>





# ASHILESS

SUNFIT SERIES

## デザイン性と 機能性を 兼ね備えた構造

美しい外観と施工性に優れたソーラーカーポート「ASHILESS」。片側駐車タイプ「ALS-1」と縦列駐車タイプ「ALS-2」の2タイプ、最大12台用までを標準ラインナップとしてご用意しております。

スムーズな駐車・出庫が可能で運転が苦手な方へも嬉しい商品です。さらに、従来のカーポートと比較して、柱の本数が少なく、コストや施工期間を削減することも本製品の大きな特徴です。

※ 意匠登録出願中



ex1: Office

ex2: Shopping mall

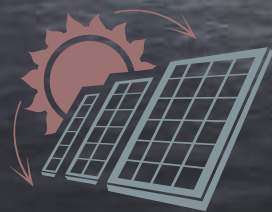
ex3: Store parking lot

ex4: Bus stop

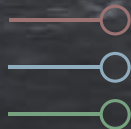


### ASHILESS 導入メリット

- 1 停電、災害時等に非常用電源として使用できます。
- 2 蓄電システム、EV充電スタンドを組み合わせると太陽光で発電したクリーンエネルギーの有効活用ができます。
- 3 CO<sub>2</sub>削減による地球温暖化防止等の環境への貢献。
- 4 夏の暑い日差しによる車内の温度上昇を抑え、冬場のガラスの凍結予防、雨からも車を守ります。
- 5 後方支持柱で出入庫がスムーズで乗車時のドアの開閉にも干渉しません。



蓄電



Power Conditioner

夜間や雨天の場合



Battery

発電中



EV Stand

発電・蓄電  
がない場合



充電スタンド未使用・蓄電池が満タンの場合



Electric power company  
Building / etc...



Solar Parking

Carport ASL-1

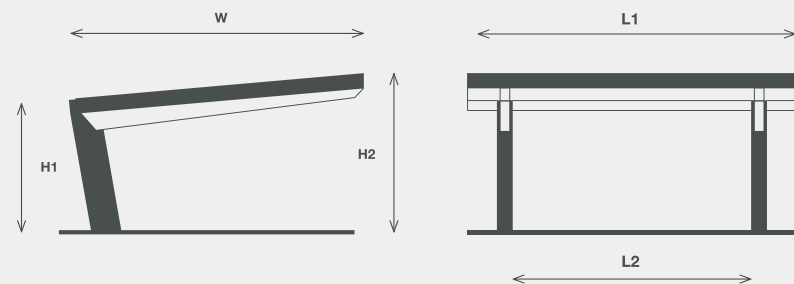
# ASL-1

## ASHILESS

- 材 質 スチール製
- 耐 風 圧 風速38m/s相当
- 基準積雪量 50cm
- 駐車間口幅 5000 - 5400mm
- 駐車形態 単列
- 内部有効高さ 2200mm
- 屋根勾配 5°
- 屋根構造 太陽電池一体型 (モジュール間水漏れなし)

意匠登録  
出願中

モジュール出力/枚数	駐車台数	モジュール容量	参考寸法 (mm)				
			L1	L2	W	H1	H2
45枚	6台	20.7 kW	17760	15900			
460 W	57枚	26.22 kW	22360	21200	5710	2800	3280
	72枚	33.12 kW	28160	26500			
45枚	6台	22.725 kW	17760	15900			
505 W	57枚	28.785 kW	22360	21200	6210	2800	3330
	72枚	36.36 kW	28160	26500			





Solar Parking

Carport ASL-2

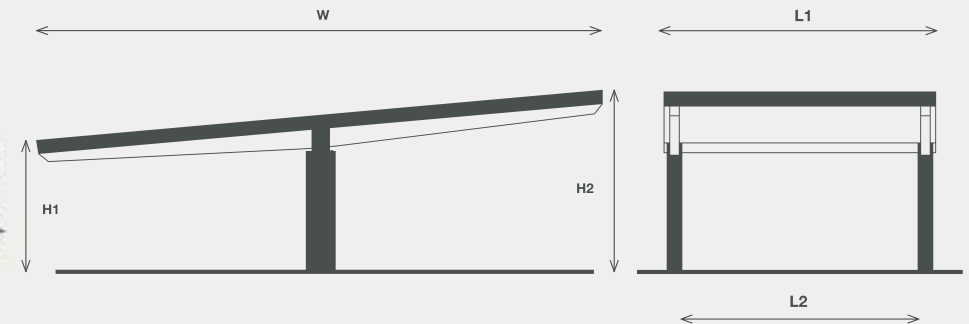
# ASL-2

## ASHILESS

- 材 質 スチール製
- 耐 風 圧 風速38m/s相当
- 基準積雪量 50cm
- 駐車間口幅 5000 - 5400mm
- 駐車形態 縦列
- 内部有効高さ 2200mm
- 屋根勾配 5°
- 屋根構造 太陽電池一体型 (モジュール間水漏れなし)

意匠登録  
出願中

モジュール出力/枚数	駐車台数	モジュール容量	参考寸法 (mm)					
			L1	L2	W	H1	H2	
460 W	60枚	8台	27.6 kW	12000	10600			
	84枚	12台	38.64 kW	17760	15900	11130	2800	3750
505 W	60枚	8台	30.3 kW	12000	10600			
	90枚	12台	45.45 kW	17760	15900	12110	2760	3800



ASHILESS Unit Type

ASL-1

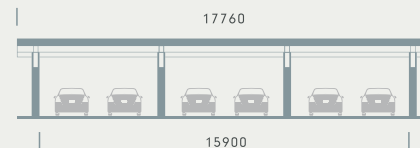
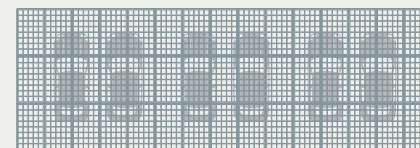


ASL-1 Layout Sample

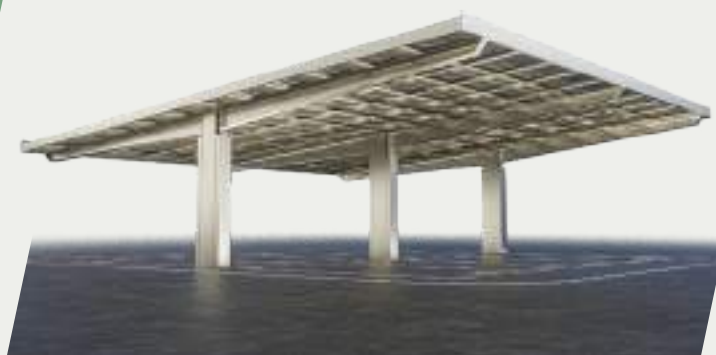
## ASL-1

駐車台数 モジュール枚数

6台 45枚



ASL-2

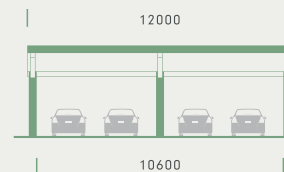
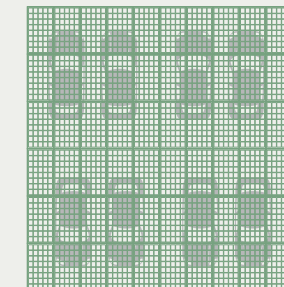
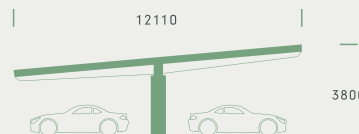


ASL-2 Layout Sample

## ASL-2

駐車台数 モジュール枚数

8台 60枚



ASHILESS feature

### 意匠性も兼ね備えた後方支持タイプのカーポートはアシレスのみ！

他社製の後方支持タイプによくある仕様が、「支柱が2本」「鉄骨感満載」がほとんどだが、そんなデメリットもアシレスは払拭。建築確認申請対応品であり、幅広いエリアで導入可能。

POINT 1

#### 美しい外観

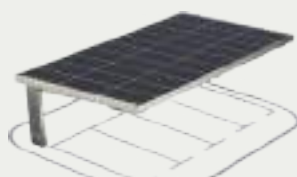
支柱斜め構造（※ASL-1のみ）の美しいライン。カラーも鋼材感のないステンカラーを採用。スタイリッシュな仕上がり。



POINT 2

#### スムーズな駐車・出庫が可能

完全1本脚支柱のため、スムーズな駐車、出庫が可能。ドア開閉時のストレス軽減。運転が苦手な方でも安心。



POINT 3

#### 豊富なラインナップと柔軟設計

片側駐車タイプのASL-1と縦列駐車タイプのASL-2、駐車台数2台用～12台用までを標準仕様としてラインナップ。既存の駐車スペースを限りなく有効活用可能。

POINT 4

#### コスト・施工期間の圧縮

支柱の本数が少ない分、基礎コスト・施工期間共に圧縮可能。事業者、施工業者それぞれにメリット。

従来品 ASHILESS



POINT 5

#### 斜め駐車場にも対応

支柱の多いカーポートでは設置できなかった斜め駐車場にも設置可能。従来の使い勝手を維持。

従来品 ASHILESS





**ASHILESS**  
SUNFIT SERIES

